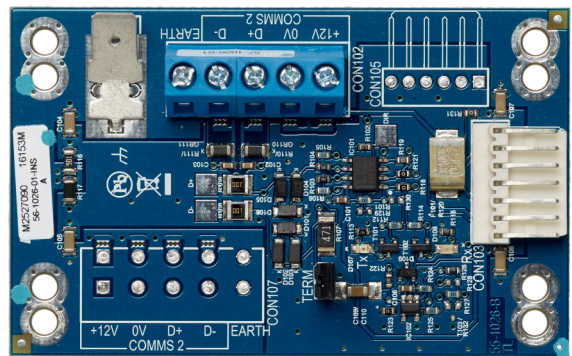


ATS670

Moduł rozszerzenia magistrali systemowej dla central ATS3500 (zdublowanie) i ATS4500 (rozbudowa)



ATS670

Moduł rozszerzenia magistrali systemowej dla central ATS3500 (zdublowanie) i ATS4500 (rozbudowa)

Technical specifications

General

Accessory group	Advisor Advanced
Type	Moduł

Electrical

Napięcie znamionowe	9.5 to 13.8 VDC
Pobór prądu	50 mA

Physical

Wymiary	80 x 50 mm
---------	------------

Environmental

Temperatura pracy	-10 to +55°C
-------------------	--------------

Standards & regulation

Certyfikacja	EN50131 Grade 3, VdS
--------------	----------------------



Będąc firmą innowacyjną, Carrier Fire & Security zastrzega sobie prawo do zmian w specyfikacji wyrobów bez uprzedzenia. W celu uzyskania najnowszych specyfikacji prosimy o wizytę na stronie [pl/firesecurityproducts.com](http://firesecurityproducts.com) lub kontakt z przedstawicielem handlowym.

Last updated on 26 July 2021 - 12:53