



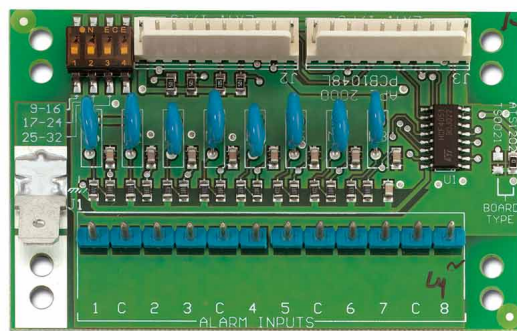
## Karta katalogowa

# ATS1202

Moduł 8 wejść do ekspandera i centrali - PCB

### Ekspandery wejść i wyjść

Ekspander ATS 1201 należy do rodziny urządzeń typu Moduł Zbierania Danych, służących do zwiększania ilości wejść i wyjść centrali alarmowej. ATS 1201 dostarczany jest w metalowej obudowie, z własnym zasilaczem i miejscem w obudowie na akumulator. Standardowo posiada 8 wejść linii, 8 wyjść typu otwarty kolektor i jedno wyjście do sterowania sygnalizatorem. Poprzez wstawianie dodatkowych modułów do obudowy (maks.4), można powiększyć ilość wejść do 32, zaś ilość wyjść do 16. Do rozbudowy służą moduły wejść ATS1202 (8 wejść) oraz wyjść (ATS1810, ATS1811, ATS1820). Komunikacja z centralą jest stale sprawdzana, a MZD zapamiętuje ostatecznie zdarzenie alarmowe. W przypadku uszkodzenia możliwe jest odczytanie tego zdarzenia w centrali. ATS1201 jest instalowany na magistrali systemowej centrali alarmowej. Maksymalna odległość między urządzeniami wynosi 1,5 km i może być powiększona poprzez użycie dodatkowych interfejsów. Maksymalna ilość urządzeń typu MZD wynosi 15. W przypadku rozbudowy MZD powyżej 16 wejść, dopuszczalna liczba MZD na magistrali maleje (do min.8)



### Informacja o produkcie

- ekspander 8 wejść do ekspandera i centrali - PCB
- do powiększania ilości linii w centralach serii ATSxx18 oraz ATS1201
- pozwala zwiększyć ilość linii do 32 na każdy adres MZD/centrali
- nie może pracować samodzielnie (nie jest samodzielnym urządzeniem MZD)
- do montażu wewnątrz centrali lub ATS1201
- wymiary płytki 80\*50mm
- pobór prądu 10mA

# ATS1202

Moduł 8 wejść do ekspandera i centrali - PCB

## Specyfikacja

Napięcie zasilania	10.5 - 13.8 VDC
Pobór prądu	10 mA
Wejścia	8
Wyjście sygnalizatora	nie
Wyjścia typu OC	brak
Maksymalna odległość od centrali	Instalacja w centrali lub MZD
Adresowanie	przełączniki
Wymiary	80 x 52 mm
Temperatura pracy	0° do +50°C

## Jak zamawiać

Kod produktu	Opis
ATS1202	Moduł 8 wejść do ekspandera i centrali - PCB

