

EUREKA – BMS – Oprogramowanie integrujące systemy bezpieczeństwa.

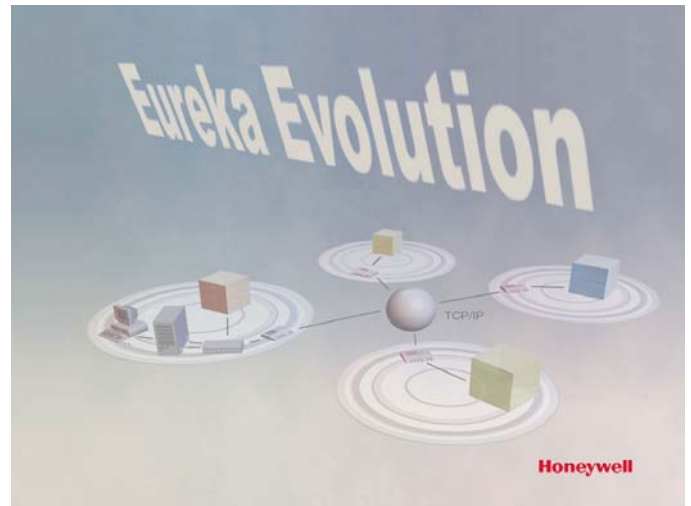
EUREKA umożliwia dwukierunkową komunikację z systemami:

SAP - Centrale Algorinet i Prometeusz,

SWiN – Centrale Vista, Galaxy,

CCTV – Rejestratory Honeywell / Ademco,
Multipleksery i Rejestratory
Dedicated Micros

Pozwala monitorować, wizualizować i sterować elementami systemów. Umożliwia realizację sterowań będących wynikiem połączenia elementów różnych systemów.



Możliwe są połączenia serwera poprzez :
TCP/IP (możliwość pracy w sieciach rozległych)

SAP : Algorinet, Prometeus

SWiN : Galaxy, Vista

Rejstratory CCTV Honeywell/Ademco
Dedicated Micros, Fusion

Dodatkowe stacje operatorskie Eureka

RS232:

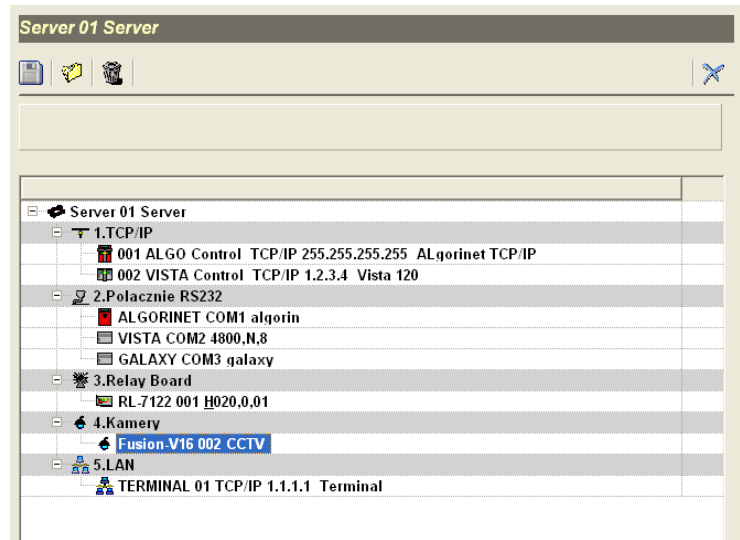
z centralami SAP: Algorinet (widoczna jest sieć central na jednym porcie RS232)

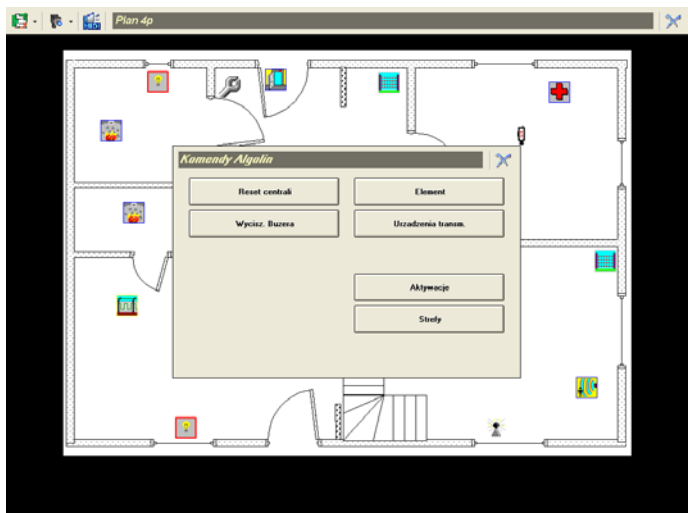
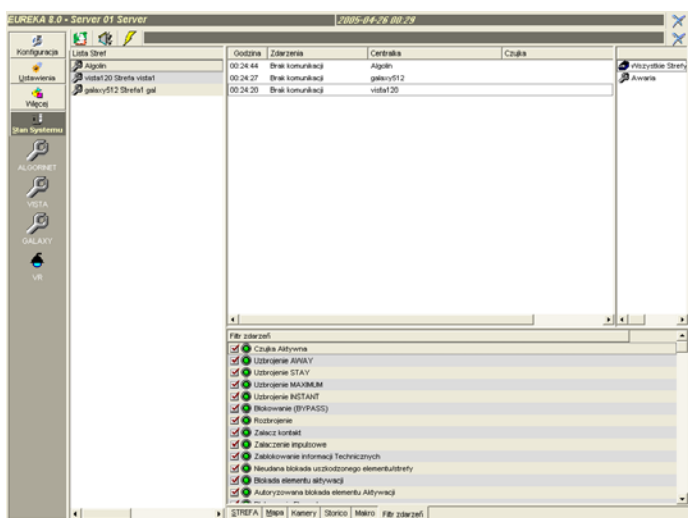
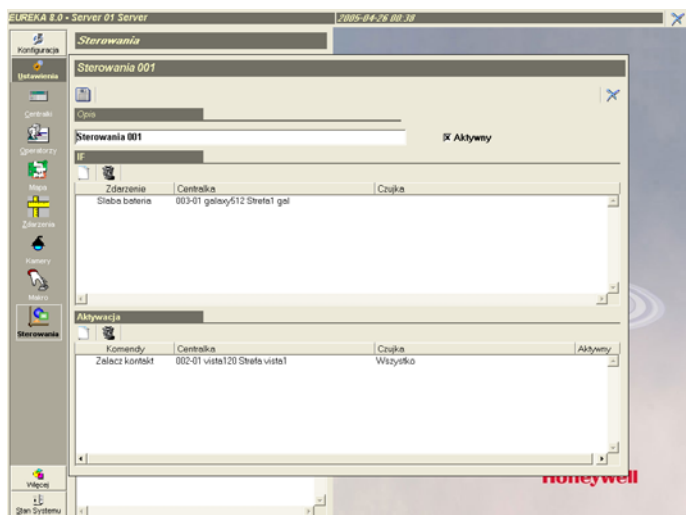
Prometeusz,

SWiN: Galaxy, Vista (do 31 central na jednym porcie RS232, centrale komunikują się poprzez RS 485 wymagany jest konwerter AI CRS

i moduły AI 4164 RS/U.

Dodatkowo możliwe jest podłączenie kart 24, 48, 96 lub 144 przekaźników bezpośrednio do serwera.





System BMS EUREKA umożliwia: programowanie automatycznych połączeń pomiędzy elementami różnych systemów.

Posiada możliwość podglądu obrazu oraz sterownia kamer. Definiowania poleceń Makro.

Konfigurację zdarzeń – przypisywania dźwięków, kolorów, automatycznego skoku do mapy i możliwość dołączania instrukcji dla operatora.

Umożliwia precyzyjne określenie uprawnień operatora, budowanie interaktywnych map na podkładzie plików Autocad lub bitmap. Z poziomu mapy możliwe są operacje takie jak: uzbrajanie/rozbrajanie stref, blokowanie czujek, odczyt wartości analogowych czujek ppoż. Uruchamianie sterowań zdefiniowanych jako Makro. Przychodzące alarmy powodują automatyczne włączenia mapy oraz zmianę ikony czujki. Możliwe jest z tego poziomu resetowanie centrali pożarowej, zablokowanie czujki lub strefy. Rozbrojenie strefy włamaniowej, weryfikacji alarmów w kamerach.

EUREKA posiada wspólną historię zdarzeń wszystkich systemów, umożliwia wyszukiwanie, sortowanie i drukowanie poszczególnych zdarzeń.

Możliwe jest odczytywanie wartości analogowych czujników, prognozowania konieczności czyszczenia elementów systemu, testowego uruchamiania sterowań.

Okno stanu systemu umożliwia jednoczesne nadzorowanie wszystkich systemów, daje szybki i wygodny dostęp do stref, map, kamer historii zdarzeń, makr. Pozwala w wygodny sposób śledzić stan systemu oraz szybko i pewnie reagować nadchodzące zdarzenia.

Eureka dostępną jest w następujących wersjach:

EUREKA SYSTEM SERWER	Oprogramowanie na MS WindowsXP PRO Max 32 AI 4164RS/U 1 GALAXY 1 Algorinet sieciowy Karta przełącznikowa na PC 2 Ademco Video HDHR+ obsługuje 2 stacje robocze SLAVE 2 x AI 4146ETH
EUREKA PLUS SERWER	Oprogramowanie na MS WindowsXP PRO Max 32 AI 4164RS/U 1 GALAXY-RS232 2x Algorinet sieciowy Karta przełącznikowa na PC 2 Ademco Video HDHR+ obsługuje 2 stacje robocze SLAVE 4 x AI 4146ETH
EUREKA PREMIUM SERWER	Oprogramowanie na MS WindowsXP PRO Max 32 AI 4164RS/U 8x Algorinet sieciowy karta przełącznikowa na PC 10 Ademco Video HDHR+ obsługuje 2 stacje robocze SLAVE, 10 x AI 4146ETH
EUREKA TETH50	Oprogramowanie na MS WindowsXP PRO Max 50 AI 4164RS/U 8x Algorinet sieciowy karta przełącznikowa na PC 10 Ademco Video HDHR+ obsługuje 2 stacje robocze SLAVE 50 x AI 4146ETH
EUREKA SLAVE	Możliwe jest dokupienie licencji na dodatkową stacją roboczą

Dołożono wszelkich starań, aby informacje zawarte w niniejszym dokumencie były poprawne i aktualne w czasie jego publikacji. Jednakże nasze wyroby podlegają ciągłemu udoskonalaniu, dlatego też zastrzegamy sobie prawo zmian danych technicznych bezprzedniego powiadomienia.

ADI jest marką handlową Ultrak Security Systems
- firmy z grupy Honeywell

Siedziba Spółki: Ultrak Security Systems Sp z o.o. ul. Chmielowskiego 22a 70-028 Szczecin
Tel: +48 (091) 485 40 60 do 80 Fax: +48 (091) 485 40 80
O/Warszawa: 03-310 Warszawa ul. Odrowąża 15 tel.(022) 814 53 46/47 Fax:(022)814 53 87
www.ultrak.pl e-mail: info@ultrak.pl