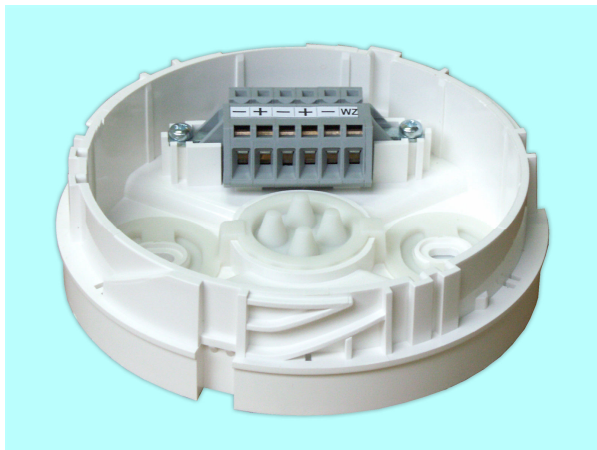
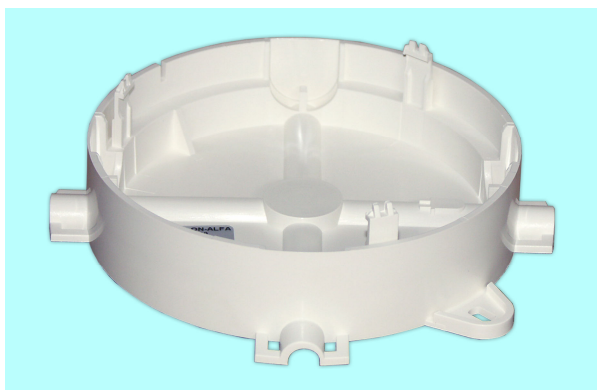


## GNIAZDA I AKCESORIA

### Gniazdo G-40



G-40



PG-40

Gniazda G-40 pozwalają na dołączenie przewodów linii dozorowej prowadzonych podtynkowo lub natynkowo. Dodatkowe złącze umieszczone w gnieździe umożliwia łączenie ekranu przewodu linii dozorowej.

Łączówka gniazda ma sześć zacisków, dwie pary oznaczone "+" i "-" do dołączenia przewodów adresowanej linii dozorowej (wejście i wyjście) oraz dwa zaciski do dołączenia dodatkowego wskaźnika zadziałania WZ-31.

#### Dane techniczne gniazda G-40

Średnica żył dołączanych przewodów	max 1 mm
Rozstaw otworów do mocowania	63 mm
Wymiary	Ø 107 x 28,5 mm
Masa	0,1 kg

#### Dane techniczne podstawy PG-40

Rozstaw otworów do mocowania	127 mm
Wymiary	Ø 112 x 26 mm
Wysokość z gniazdem G-40	43 mm
Masa	0,1 kg

#### UWAGA

Dostępna jest zwora ZW-40, która umożliwia sprawdzenie ciągłości linii przy wyjętej czujce.

#### Przeznaczenie

Gniazdo G-40 jest przeznaczone do mocowania czujek szeregów 40, 4043 i 4046 (np. DOR-40, DIO-4046) na suficie i dołączenia do nich przewodów linii dozorowej.

Gniazdo po zamontowaniu w dodatkowej podstawie PG-40, może być instalowane w pomieszczeniach, w których na sufitach skrapla się para wodna, jak również na linkach nośnych. Podstawa PG-40 po wyposażeniu jej w dodatkowy dławik PG7 umożliwia przekształcenie gniazda G-40 w wiszącą.

Do mechanicznego zabezpieczenia czujki w gnieździe przewidziana jest, wykonana z drutu stalowego, osłona zabezpieczająca OZ-40.

#### Budowa

Gniazdo G-40 zawiera łączówkę kablową z bezśrubowymi zaciskami, pozwalającą na szybkie podłączenie przewodów instalacji. Konstrukcja gniazda umożliwia elastyczne mocowanie go do podłoża i estetyczne doprowadzenie okablowania. Zastosowano w nim oryginalną koncepcję łatwego naprowadzania i łączenia czujki z gniazdem. Gniazdo wyposażone jest w zatrzask, uniemożliwiający wyjęcie czujki bez zastosowania specjalnego klucza.